

UNSERE BETRIEBE

KONTAKT

Tätigkeitsbereiche:

Buchhaltung / Dienstleistungen Linz:

Lonstorferplatz 1, 4020 Linz
Telefonzentrale, Seminarraumverwaltung,
Buchhaltung, Dienstleistungen

Mag.^a Karin Krug-Cudly, BEd: 0 732 / 69 96
email: krug-cudlyk@promenteoee.at

Druckerei Linz:

Köglstraße 22, 4020 Linz
Produktion Drucksorten, Postversand, Konfektionierung,
Sekretariat, Transport, Reinigung

Michael Schieder, BA: 0732 / 78 21 66
email: schiederm@promenteoee.at

Büroservice / Dienstleistungen / Bauservice Kirchdorf:

Steiermärker Straße 12, 4560 Kirchdorf
Postversand, Dienstleistungen, Endfertigung,
Sanierung, Übersiedlungen

Katharina Lukaschek: 0 75 82 / 61 746
email: lukaschekk@promenteoee.at

Schlosserei / Dienstleistungen (& Altstoffsammelzentrum):

Heinrichsbrunn 3, 4310 Mauthausen
Produktion, Dienstleistungen, Reinigung, Altstoffverwertung

Christoph Pichler: 0 72 38 / 20 009
email: pichlerchristoph@promenteoee.at

Dienstleistungen Steyr:

Blumauergasse 30, 4400 Steyr
Industrielle Produktions- und Nährarbeiten, Klebe- und
Verpackungsarbeiten, Transport

Gabriela Sitter: 0 72 52 / 46 663
email: sitterg@promenteoee.at

Tischlerei / Bauservice Linz:

Zamenhofstraße 39, 4020 Linz
Produktion, Tätigkeiten im Innenausbau, Sanierung,
Übersiedlungen, Verwaltung, Reinigung

Susanne Stoff: 0732 / 60 84 68
email: stoffs@promenteoee.at

Mag.^a Edda Angermann: 0732 / 60 84 68
email: angermanne@promenteoee.at

Büroservice / Dienstleistungen Wels:

Anzengruberstraße 10, 4600 Wels
Produktion, Dienstleistungen, Büroservice, Postversand,
Transport, Reinigung

Nicole Dieplinger, BA: 072 42 / 22 43 60
email: dieplingern@promenteoee.at

Daniela Hartl-Aigner: 072 42 / 22 43 60
email: hartl-aignerd@promenteoee.at

Wesenufer Hotel & Seminarkultur an der Donau:

Wesenufer 1, 4085 Waldkirchen am Wesen
Service, Küche, Reinigung, Haustechnik, Nahversorger, Rezeption

Markus Pracher, Tel. 07718 / 20090
email: pracherm@promenteoee.at

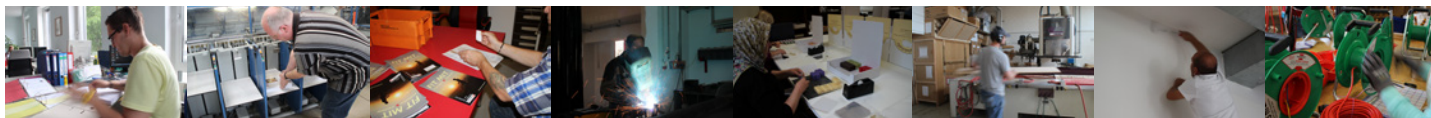
in.takt Leitung:

Wiener Straße 317, 4030 Linz

DSA Andrea Deleja-Hotko: 0 732 / 77 12 17 - 223
email: deleja-hotkoa@promenteoee.at



in.takt
ARBEITSTRAINING



in.takt ist ein soziales Unternehmen der pro mente OÖ und bietet im Auftrag des AMS OÖ in Linz, Wels, Steyr, Kirchdorf, Mauthausen und Schärding Trainings für arbeitssuchende Personen an.

Im Rahmen einer realen Arbeitssituation unterstützen wir die Teilnehmer*innen mit Hilfe individueller, sozialer Betreuung sowie durch Schulungsangebote bei der Entwicklung von beruflichen Perspektiven.

Das Ziel des Kurses ist die Integration der Teilnehmer*innen in den Arbeitsmarkt.



Zielgruppe

- Arbeitslose Personen, die Unterstützung für den Wiedereinstieg in den Arbeitsmarkt benötigen.

Voraussetzungen

- Motivation
- Keine akute Suchterkrankung

Weg der Zuweisung

Die Zuweisung zu in.takt erfolgt über die zuständigen Berater*innen der regionalen Geschäftsstelle des Arbeitsmarktservice.

Vorgehensweise

- Kontaktaufnahme und telefonische Terminvereinbarung mit den Sozialarbeiter*innen
- Informationsgespräch
- Abklärung der Einsatzmöglichkeiten und freien Plätze
- Vereinbarung eines Beginntermins

Dauer des Kurses

- Die Dauer des Kurses beträgt bis zu 9 Monate.

Arbeitszeiten

37 h / Woche; Arbeitszeiten je nach Standort. Die Arbeitszeiten beinhalten: Arbeitstraining, Schulung, Bewerbungsaktivitäten und Sozialarbeit.

Finanzielle Versorgung

Die Teilnehmer*innen erhalten während des Kurses ihren individuellen Anspruch auf Arbeitslosengeld / Notstandshilfe oder eine Beihilfe zur Deckung des Lebensunterhaltes.

Vorteile durch in.takt

- Integration in betriebliche Strukturen
- Erweiterung der fachlichen Fertigkeiten
- Unterstützung bei der Arbeitssuche
- Absolvieren eines Betriebspraktikums
- Analyse der persönlichen Situation
- Erarbeitung von beruflichen und persönlichen Zielvereinbarungen
- Unterstützung bei persönlichen Problemen und Vermittlung von professioneller Hilfe